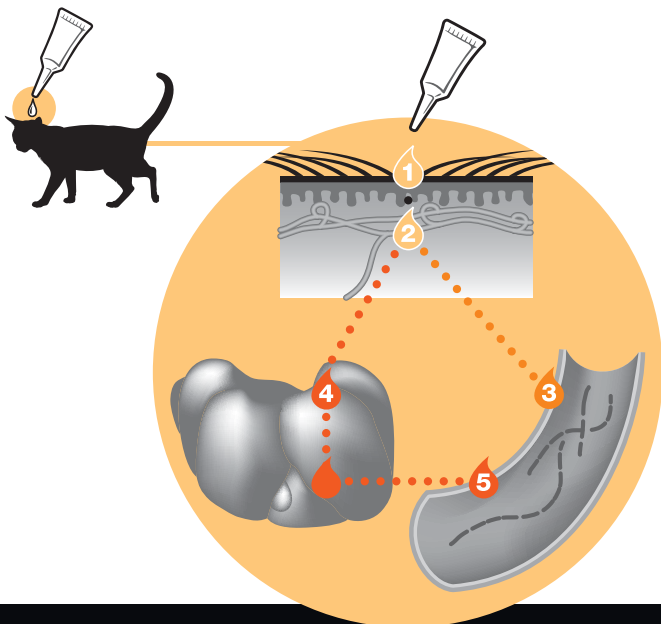


Hoe kan iets dat ik vanbuiten toedien vanbinnen werken?

Profender® bevat twee actieve bestanddelen, die na de toediening snel door de huid van de kat dringen **1** en in het lichaam van de kat worden opgenomen **2**.

Het eerste is **Praziquantel**. Deze beproefde actieve werkstof gaat via de bloedsomloop naar de lever **4** en van daar naar de darm **5**, waar het de lintwormen doodt.

Het tweede is **Emodepside**, een totaal nieuw middel dat via het bloed direct in de darm komt **3**, waar het spoelwormen en haakwormen in verschillende ontwikkelingsstadia doodt.



Ik kies voor
profender
 SPOT-ON
 gedurende het hele* leven
 van mijn kat



Profender® is veilig voor kittens vanaf 8 weken of met 0,5 kg lichaamsgewicht en voor drachtige en zogende katten.

* vanaf 8 weken of 0,5 kg

Profender Spot-on oplossing voor kleine katten. Profender Spot-on oplossing voor middelgrote katten. Profender Spot-on oplossing voor grote katten. **Werkzame bestanddelen:** Profender bevat 21,4 mg/ml emodepside en 85,8 mg/ml praziquantel. **Doeldier:** Katten. **Indicaties voor gebruik:** Voor katten die lijden aan of het risico lopen op gemengde parasitaire infecties veroorzaakt door rondwormen en lintwormen van de volgende soorten: **Rondwormen (nematoden):** Toxocara cati (onvolgroeide en volwassen stadia, L4 en L3) Toxascaris leonina (onvolgroeide en volwassen stadia en L4) Ancylostoma tubaeforme (onvolgroeide en volwassen stadia en L4). **Lintwormen (cestoden):** Dipylidium caninum (volwassen stadia), Taenia taeniaeformis (volwassen stadia), Echinococcus multilocularis (volwassen stadia). **Contra-indicaties:** Niet gebruiken bij kittens jonger dan 8 weken of van minder dan 0,5 kg. **Bijwerkingen:** Speeksel en en braken kunnen in sommige gevallen optreden. Men veronderstelt dat dit zich voordoet tengevolge van likken aan de plaats van toediening door de kat onmiddellijk na de behandeling. **Dosering en behandelingschema:** De aanbevolen minimale dosis is 3 mg/kg lichaamsgewicht emodepside en 12 mg/kg lichaamsgewicht praziquantel, equivalent met 0,14 ml/kg lichaamsgewicht Profender. Een eenmalige toediening per behandeling is doeltreffend. REG NL 10334 UDA

lichaamsgewicht kat (kg)	Te gebruiken pipet	Volume (ml)	Emodepside (mg/kg lg)	Praziquantel (mg/kg lg)
≥ 0,5 - 2,5	Profender voor kleine katten	0,35	3 - 15	12 - 60
> 2,5 - 5	Profender voor middelgrote katten	0,70	3 - 6	12 - 24
> 5 - 8	Profender voor grote katten	1,12	3 - 4,8	12 - 19,2
> 8	De geschikte combinatie van pipetten gebruiken			



Bayer B.V. • Animal Health Division • Energieweg 1 • NL-3641 RT Mijdrecht
 Tel. 0297/280 480 • www.companion.bayer.nl

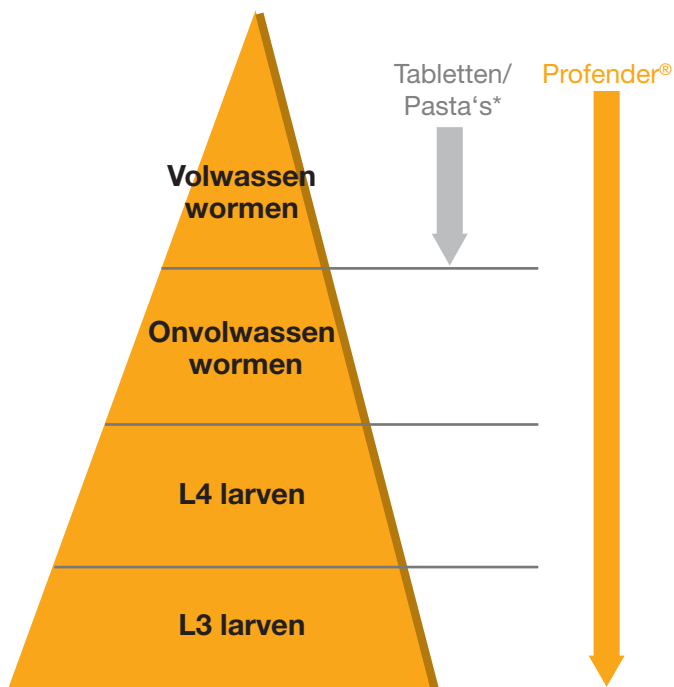
Ik kies voor
ONTWORMEN
ZONDER STRESS
 met
profender
 SPOT-ON



Profender pakt ze allemaal aan!



Profender® bestrijdt ook de larven van één van de meest voorkomende rondwormen, de spoelworm. En dat in één enkele dosis.



Profender®: werkt niet alleen in de breedte, maar ook in de diepte

* in hun aangeraden dosis

Zelfs de best verzorgde kat kan wormen hebben.

Zelfs de best verzorgde kat raakt wel eens besmet met wormen. Aan uw verzorging ligt dit niet.

Een kat kan op verschillende manieren besmet worden:

- 🔥 Door wormeitjes die zich in de omgeving bevinden. Katten snuffelen graag rond. Zo komen die eitjes terecht op poten, vacht en neus. Als de kat zich vervolgens likt en wast, slikt ze de eitjes in.
- 🔥 Door het consumeren van prooien zoals vogels en muizen, welke vaak met wormenlarven besmet zijn.
- 🔥 Door overdracht van de moeder op de kittens, al in de baarmoeder of via de melkklieren.
- 🔥 Door de opname van vlooiën, die vaak met lintwormen besmet zijn.



Zelfs katten die niet naar buiten komen kunnen besmet raken met wormen! U kunt de wormeitjes zelf binnenbrengen, bijvoorbeeld via uw schoenen. Zonder dat u het merkt, wordt uw huisdier besmet.

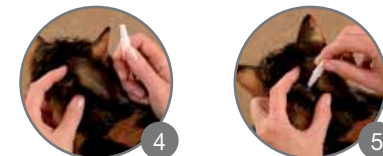
Door de wormbesmetting kan de kat braken, vermageren en diarree of bloedarmoede krijgen. Toch leidt een wormbesmetting **niet altijd tot zichtbare ziekte**. Daarom is het verstandig uw kat regelmatig te ontwormen. Met Profender® is dit zo eenvoudig, dat je er een slapende kat zelfs niet voor wakker hoeft te maken.

Ontwormen zonder stress met Profender Spot-on.

Bayer adviseert om volgende aanwijzingen te volgen bij het toepassen van een spot-on behandeling:



Neem één pipet uit de blisterverpakking. (fig. 1) Houd de pipet rechtop, draai het dopje los en verwijder het. (fig. 2) Doe het dopje omgekeerd weer op de pipet, draai om het zegel te verbreken en verwijder het dopje weer. (fig.3)



Druk de haren van de kat in de nek ter hoogte van de schedelbasis uit elkaar totdat de huid zichtbaar wordt. (fig.4) Plaats de open zijde van de pipet op de huid en knijp de pipet enkele malen stevig samen om de inhoud direct op de huid aan te brengen. (fig. 5) Toediening ter hoogte van de schedelbasis minimaliseert de mogelijkheid voor de kat om het product af te likken. Alleen toedienen op de huidoppervlakte en op onbeschadigde huid.



Was de handen. (fig. 6) Vermijd direct contact met de nog vochtige plaats van toediening. Het dragen van wegwerphandschoenen is aanbevolen voor personen die het product frequent gebruiken (bijvoorbeeld dierenartsen) en voor zwangere vrouwen. Lees altijd de bijsluiter.